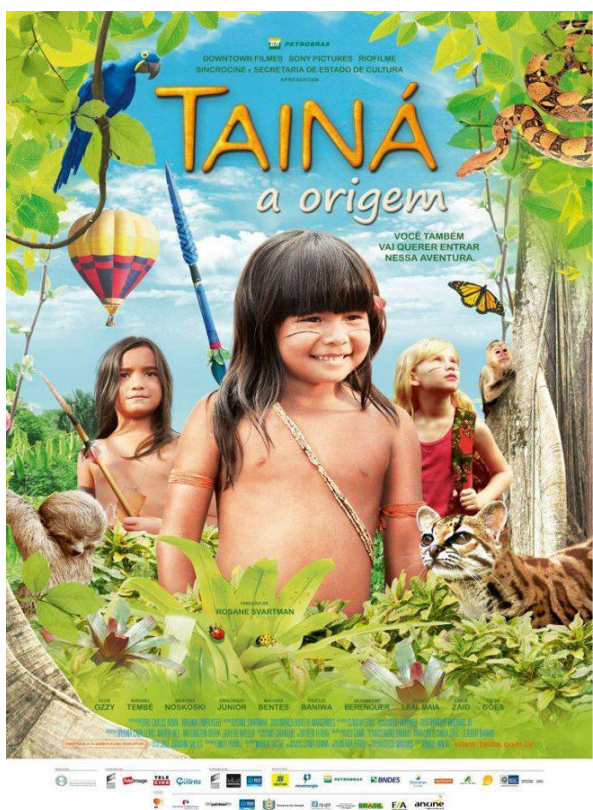


## TAINÁ 3 – A ORIGEM



**Sinopse oficial:** A floresta amazônica é invadida por piratas da biodiversidade e a jovem índia Maya (Mayara Bentes) acaba tornando-se vítima dos bandidos, deixando órfã a bebê Tainá. A criança é abrigada entre as raízes de uma Grande Árvore e salva pelo velho e solitário pajé Tigê (Gracindo Jr), que passa a cuidar dela e só a devolve para seu povo cinco anos depois, quando será escolhido o novo líder defensor da natureza.

**TIPO:** ABORDAGEM REFLEXIVA **NÍVEL:** FÁCIL **VIA:** FORMAÇÃO DO ESTUDANTE **FOCO:** EF1

## QUESTÕES – A ABORDAGEM DO FILME NA SALA DE AULA

01 – Faça a exibição do filme da melhor maneira possível (ver guia introdutório). Cabe ressaltar que após a sessão, o ideal é que haja espaço para os estudantes colocarem as suas opiniões, estas, por prezarem pela falta de maturidade com a linguagem audiovisual e literária, serem recebidas e devolvidas com o devido respeito e atenção.

02 – As questões ambientais voltam a ser um tema mais central do enredo. Ao realçar esta questão, explore o espaço fílmico e os personagens em comparação com os filmes anteriores, em especial, ao primeiro filme, destacando os eventuais valores poéticos da história.

03 – Trabalhe o filme em paralelo com fotos, histórias em quadrinhos, temas dos livros didáticos e outros filmes que abordem a floresta amazônica e a sua importância para a biodiversidade mundial.

04 – Continue trabalhando questões ambientais e a relação entre os valores da cidade e da floresta.

05 - Assim como *Tainá* e *Tainá 2*, esta é uma chance de oportunizar a promoção de filmes brasileiros no processo de aprendizado dos estudantes, afinal, é preciso refletir o audiovisual e os temas nacionais desde as primeiras séries escolares.